

Veja a Seguir

- ⇒ O desempenho das empresas, que adotam o Índice de Sustentabilidade Bovespa.
- ⇒ A importância de um Índice de Sustentabilidade.
- ⇒ As principais mudanças do ISE 2016.
- ⇒ As empresas, que participam do ISE Bovespa.
- ⇒ O Cronograma para participação no ISE 2016.
- ⇒ Empresas assessoradas pela Keyassociados.

Evolução da Performance

ISE x IBOVESPA

BASE 1.000 = 30/11/2005



Evolução da Volatilidade

ISE x IBOVESPA

BASE 1.000 = 29/12/2005



A importância dos Índices de Sustentabilidade

1. Valor agregado

Já há alguns anos iniciou-se uma tendência mundial dos investidores procurarem empresas socialmente responsáveis, sustentáveis e rentáveis para aplicar seus recursos. Tais aplicações, denominadas “investimentos socialmente responsáveis” (“SRI”), consideram que empresas sustentáveis geram valor para o acionista no longo prazo, pois estão mais preparadas para enfrentar riscos econômicos, sociais e ambientais. Essa demanda veio se fortalecendo ao longo do tempo e hoje é amplamente atendida por vários instrumentos financeiros no mercado internacional.



2. Visibilidade

Os índices de Sustentabilidade como o DJSI, o JSE, o FTSE4Good e o ISE, são os primeiros índices globais de monitoramento do desempenho financeiro de empresas líderes mundiais, orientadas pela sustentabilidade. Eles permitem uma avaliação integrada de critérios econômicos, ambientais e sociais, com um forte foco no valor para o acionista no longo prazo. Também permitem uma ampla comparação em nível global, regional e nacional das melhores práticas de sustentabilidade atualmente adotadas por empresas dos mais variados segmentos.

3. Ferramenta de gestão

Quando uma organização toma a decisão de observar de forma mais próxima aspectos sociais e ambientais além dos econômicos, ela dá um grande passo rumo ao desenvolvimento estruturado de suas operações e reflexão de suas estratégias de longo prazo. Pensar na sustentabilidade dos negócios e assegurar um crescimento equilibrado entre fatores tangíveis e intangíveis é uma marco importante sob o ponto de vista empresarial e de evolução da gestão como um todo.



Em 4 de maio de 2016 ocorreu a Audiência Pública ISE 2016, concluindo o processo anual de validação do conteúdo do questionário de avaliação 2016, que é a base do processo de seleção das empresas que compõem a carteira do ISE (disponível em <http://isebvmf.com.br/index.php?r=site/conteudo&id=105>).

O questionário com as alterações baseadas nas contribuições na Consulta Pública Online, nos Workshops de Revisão e na Audiência Pública, seguirão para aprovação final do CISE – Conselho Deliberativo do ISE. Divulgação do questionário final ISE 2016 está previsto para o dia 28 de junho de 2016 (ver cronograma a seguir).

Conforme mencionado durante a Audiência Pública, é elevada a possibilidade de que a partir de 2016, deixe de ser facultativa, às empresas integrantes da carteira do ISE, a abertura do seu questionário respondido, passando a ser obrigatória. Portanto, deverá ser eliminada a questão GOV 15.

Assista a transmissão do evento e saiba tudo que aconteceu, clicando aqui <https://www.youtube.com/watch?v=VU92xrnsoeE>

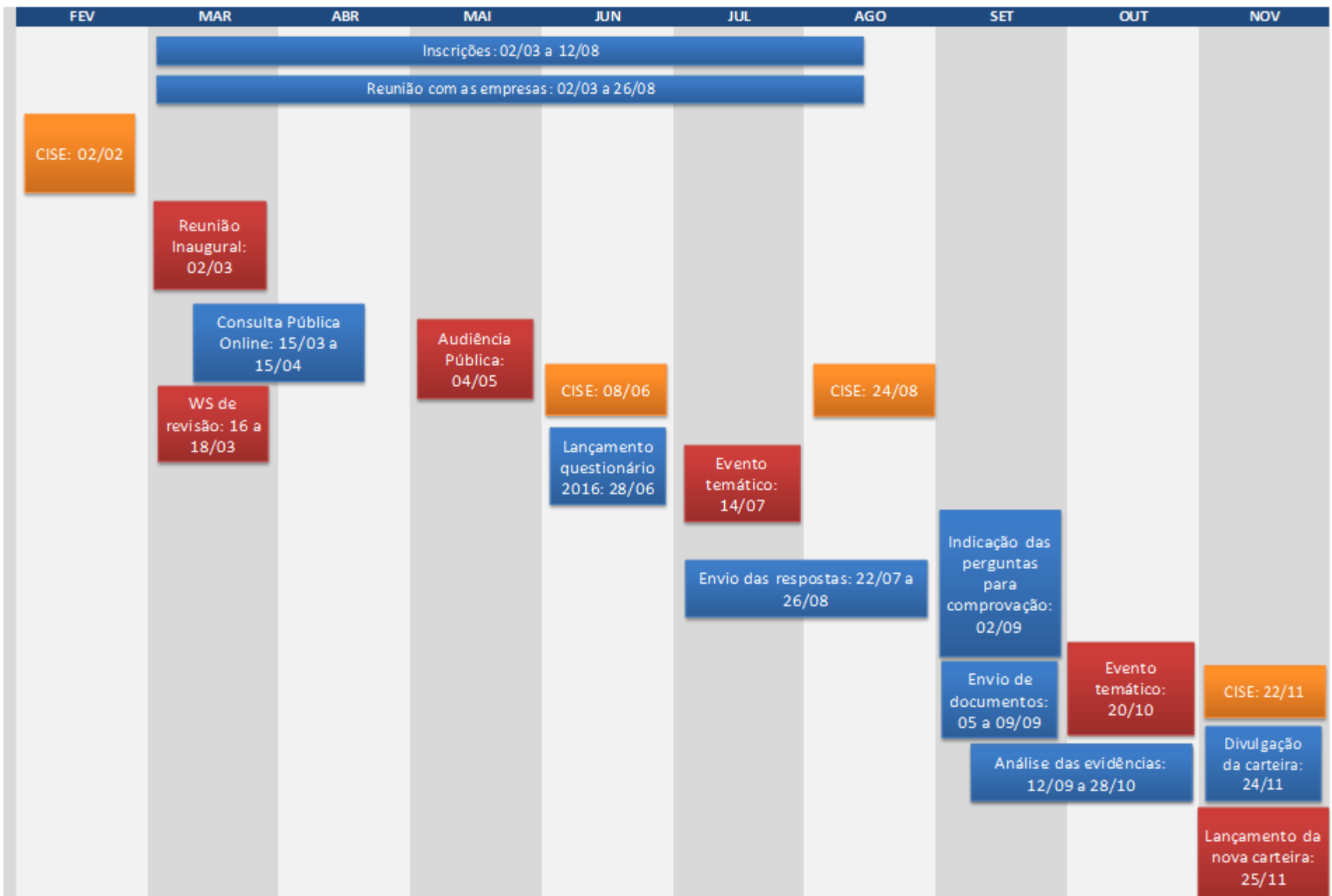
Carteira ISE 2016

R\$ 960.529.033.270,21 - 44,75% do valor total de mercado (base 24/11/2015)



35 empresas, 40 ações, 16 setores. Vigência: 04/01/16 a 29/12/16.

Cronograma ISE 2016



Empresas assessoradas pela Keyassociados no ISE Bovespa



ISE Bovespa

Respostas aos questionários do Índice de Sustentabilidade Empresarial nos anos de 2008 e 2009. A Keyassociados foi responsável pelas seguintes etapas: Diagnóstico organizacional de sustentabilidade em relação aos critérios e indicadores do ISE; Análise do resultado e desempenho do ano de 2008; Priorização de temas com maior potencial de melhoria na pontuação, com relação aos anos anteriores; Reunião com áreas críticas para discussão de conceitos de sustentabilidade e sobre a melhoria nos critérios; estruturação de respostas; e coleta e análise de evidências de cada critério do questionário ISE.



ISE Bovespa

Respostas aos questionários do ISE dos anos de 2009, 2010, 2011 e 2012. Em todos os anos a equipe da Keyassociados foi responsável pela coleta, análise das questões, aderência aos questionamentos, coleta e análise das evidências e por todo o processo de inserção das respostas no site da FGV.



ISE Bovespa

Elaboração das respostas para o questionário do ISE 2009. A Keyassociados foi responsável pela coleta e análise de informações para as respostas ao questionário e pela coleta de evidências que ratificassem os compromissos da empresa com os temas tratados pelo Índice.



ISE Bovespa

Resposta ao questionário do ISE 2009. Neste ano a equipe da Keyassociados foi responsável pela unificação das práticas das antigas empresas, que um ano depois formariam a Fibria Celulose e Papel - Aracruz Celulose e Votorantim Celulose e Papel, para responder o questionário do ISE 2009.

Resposta ao questionário do ISE 2010 e 2011, incluindo as etapas de: Reunião de Kick-off com responsáveis, apresentando notas do ISE 2010 e principais GAPS do ano anterior; Avaliação do questionário 2010 X 2011: Identificação de questões novas, alteradas e excluídas; Reunião de alinhamento com responsáveis a fim de melhorar o desempenho e alinhar conceitos; Contato com responsáveis para cobrança de evidências e respostas pendentes; Reunião com equipe FGV para esclarecimento de dúvidas; Análise das respostas recebidas das áreas responsáveis; e análise das evidências a serem encaminhadas à FGV



ISE Bovespa

Respostas para o questionário do ISE 2015. A Keyassociados assessorou no processo de coleta e análise de informações para as respostas ao questionário e pela coleta, organização e análise das evidências que suportaram as respostas.